

SOLED, somos una empresa dedicada a la iluminación LED para interior, exterior, comercio, alumbrado público, bodegas, parqueos, etc., contamos con un catálogo amplio de Focos, Tubos, Reflectores, Tiras LED, Sistemas de automatización, Smart WIFI, Sistema Fotovoltaico y sus accesorios.

Técnicos certificados, taller de reparación, e inventario de repuestos.

Somos los únicos en el país en GARANTIZARTE tu INVERSIÓN, CALIDAD y brindar SERVICIOS personalizado.

SOLED

CATÁLOGO

2021



TUBO LED

Los Tubo LED T8, se recomiendan ubicarlos en oficinas, parques, salones, bodegas, etc. Para reemplazarlos es simple, remover el balastro existente, y colocar L (Fase) y N (Neutro) en cada extremo de las bases G13.



1. Serie ECO

Lumen: 1800 lm AC100-265V
Garantía 1 año 6000K

Potencias: 60cm-10W / 120cm-18W
Certificado CE RoHS



2. Serie A/P

Lumen: 2000 lm AC100-240V
Garantía 1 año 6000K

Potencia: 120cm-18W
Certificado CE RoHS



3. Serie UL (Certificación USA)

Lumen: 2400 lm AC100-277V
Garantía 1 año 6000K

Potencias: 6cm-8W / 120cm-18W
Certificado UL DLC CE RoHS



4. Serie T5

Lumen: 2000 lm AC100-240V
Garantía 1 año 6000K

Potencia: 18W
Certificado CE RoHS



AMPARA INTEGRADA TODO EN UNO IP65

LÁMPARA INTEGRADA 40WATTS

1200X60X40mm
Lumen: 3,500 lm
IP65



LÁMPARA INTEGRADA 20WATTS

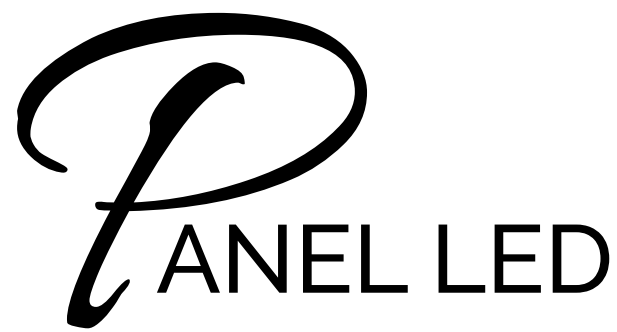
600X60X40mm
Lumen: 1,700 lm
IP65



LED Shop

AC120-277V
115X8X3cm
Lumen: 5,000 lm
IP40





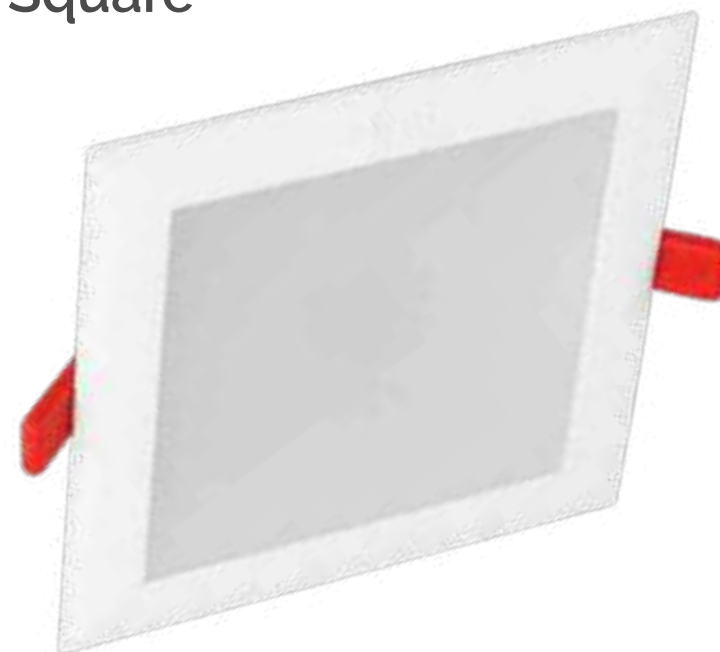
Panel LED ECO 2x2 42W

Potencia: 42W
Lumen: 3780 lm
Grados Kelvin: 3000K /
4000K / 6000K
AC100-240V



Panel LED 15W Square

Potencia: 15W
Lumen: 90 lm/watts
Grados Kelvin: 3000K /
6000K
AC85-265V
Medidas: 20x20cm



Panel LED 4x1 Certificación Europea Tuv

Potencia: 40W
Lumen: 3500 lm
Grados Kelvin: 6500K
AC90-277V



***ACCESORIO COLGANTE
SE VENDE POR SEPARADO**

Panel LED ECO 1x4 40W

Potencia: 40W
Lumen: 3780 lm
Grados Kelvin: 6000K
AC100-240V



Panel LED ECO 2x4 Certificado UL DLC

Potencia: 72W
Lumen: 7700 lm
Grados Kelvin: 6500K
AC90-277V



Panel LED 30x60 cm

Potencia: 18W
Lumen: 1800 lm
Grados Kelvin: 6000K
AC90-277V



Panel LED 4x2 80W

Potencia: 80W
Lumen: 8000 lm
Grados Kelvin: 6000K
AC100-240V



MINI PANEL LED

Se recomienda instalar en espacios grandes (sugiriendo 18W o 24W) y espacios pequeños (6W o 12W).

Se ofrecen 2 tipos de instalaciones dependiendo del tipo de techo que desea instalar, Panel empotrado para techos de tabla roca o reemplazando ojos de buey existentes, y Panel superficial para techos de concreto o losa.

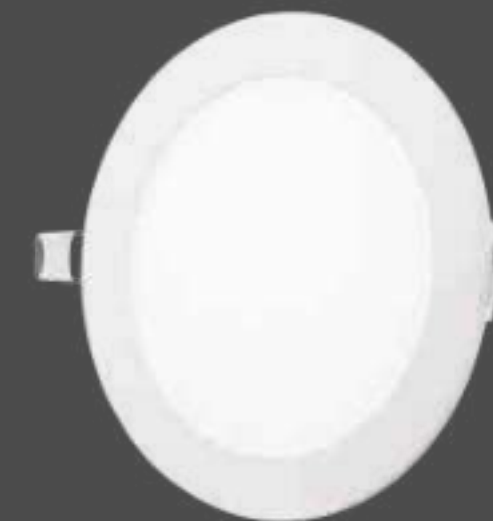
AC100-265V Color disponible 3000K, 4000K y 6000K, Certificación CE y EMC.

	Potencia	Medida	Corte
EMPOTRADO	6 watts	9.5 cm	7 cm
	12 watts	17 cm	14.5 cm
	18 watts	22.5 cm	19.5 cm

SUPERFICIAL	12 watts	17 cm
	18 watts	22.5 cm
	24 watts	29.5 cm
	36 watts	39.5 cm

+ Panel LED

AC85-265V
6W, 12W, 18W
3000k / 4000k / 6000K



+ Panel de Botón

AC85-265V
20W, 24W
3000k / 4000k / 6000K



+ Panel SW

AC100-240V
20W, 24W
3000k / 4000k / 6000K



+ Panel con Sensor

AC100-240V
12W, 18W
6000K



+ Panel Negro

AC100-240V
24W
3000k / 4000k / 6000K



Serie K

MARCA LED	DRIVER	POTENCIA	LUMENS
EPISTAR	MEANWELL	100W	9,500 lm
EPISTAR	MEANWELL	150W	14,250 lm
EPISTAR	MEANWELL	200W	19,000 lm

Ángulo de enfoque 25°/60°/100°

Certificado UL DLC CE RoHS

Serie K ECO

MARCA LED	DRIVER	POTENCIA	LUMENS
SAN AN	MEANWELL	100W	10,000 lm
SAN AN	MEANWELL	150W	15,000 lm
SAN AN	MEANWELL	200W	20,000 lm

Ángulo de enfoque 120°

Certificado CE

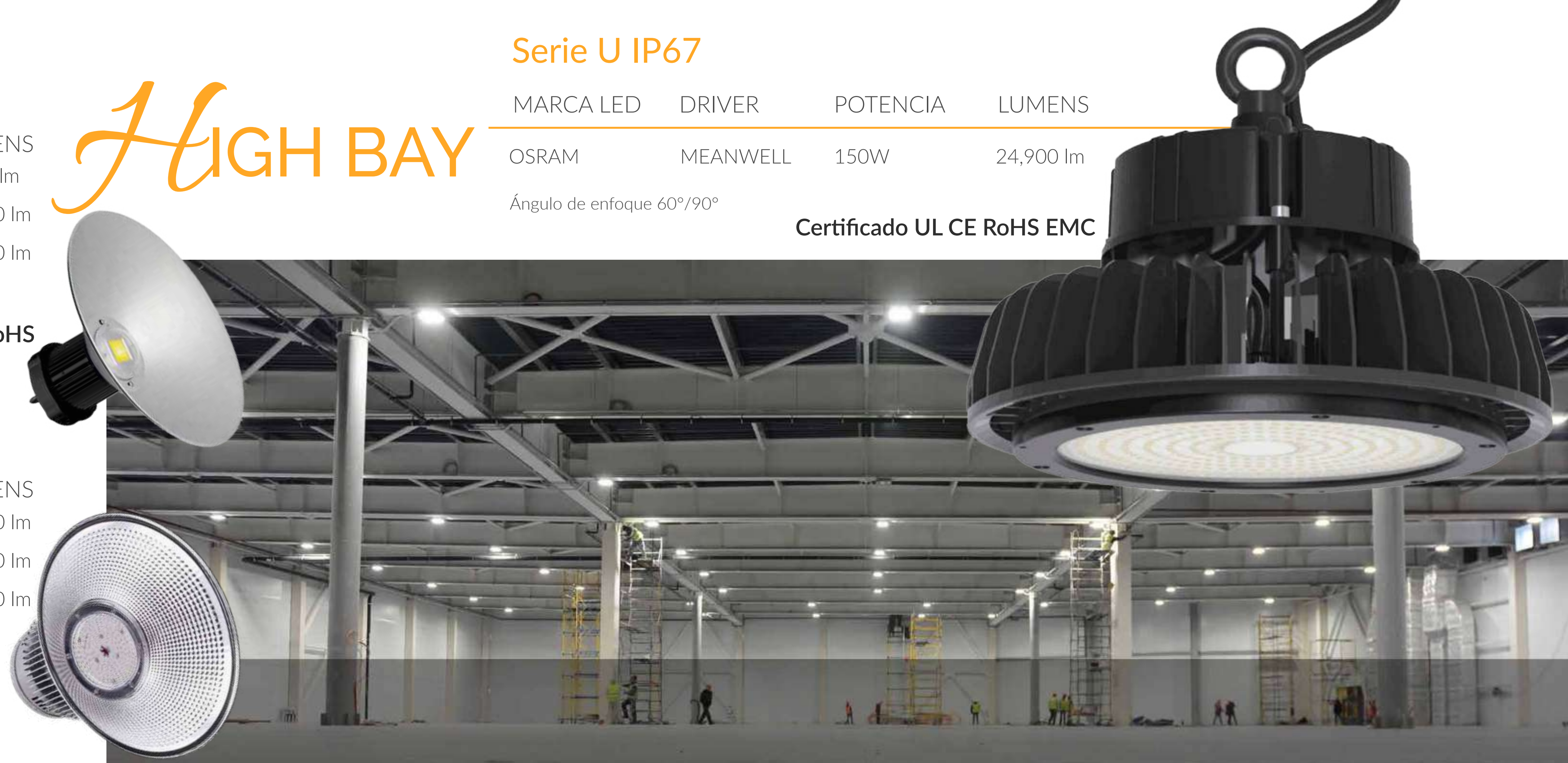
HIGH BAY

Serie U IP67

MARCA LED	DRIVER	POTENCIA	LUMENS
OSRAM	MEANWELL	150W	24,900 lm

Ángulo de enfoque 60°/90°

Certificado UL CE RoHS EMC



REFLECTOR



SERIE GR
GARANTÍA 1 AÑO

AC100-265V
Potencia: 300W / 400W / 500W
Marca LED: PHILIPS
Driver: MeanWell
Lumen: 44,000 lm
Grados Kelvin: 6,000k
Protección IP66

AC100-277V
Potencia: 10W / 20W / 30W / 50W / 100W / 150W / 200W
Lumen: 100 lm/Watt
Grados Kelvin: 6,000k
Protección IP65

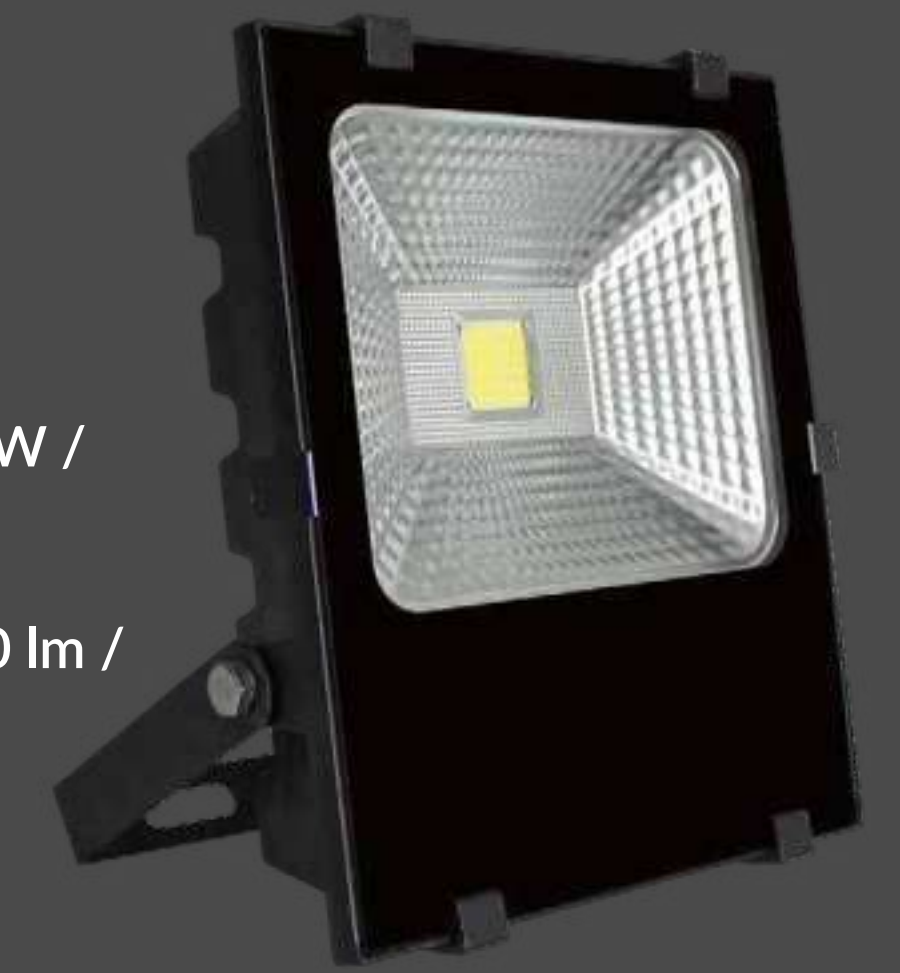
LED SERIE KE ECO
GARANTÍA 1 AÑO



SERIE k
GARANTÍA 1 AÑO

AC90-270V
Potencia: 10W / 30W / 50W / 100W / 150W / 200W
Marca LED: EPISTAR
Lumen: 1,050 lm / 3,150 lm / 5,250 lm / 10,500 lm / 15,00 lm / 20,00 lm
Grados Kelvin: 6,000k
Protección IP65

AC1000-277V
Potencia: 10W / 20W / 30W / 50W / 100W / 150W / 200W
Lumen: 120 lm / Watt
Driver: Standard CE
Grados Kelvin: 6,000k
Protección IP65



SERIE SLIM
GARANTÍA 1 AÑO

A LUMBRADO PÚBLICO

Alum. Cobra Serie ECO y UL



Disponibile: 50W / 80W / 100W / 150W
Garantía hasta 3 años
AC1000-277V
Lumen: 120 lm / Watt
Fotocelda: Se vende por separado

Alum. Público Serie E

Disponibile: 60W / 100W
Garantía hasta 3 años
AC85-265V
Lumen: 7,200 lm / 12,00 lm
Fotocelda: Se vende por separado

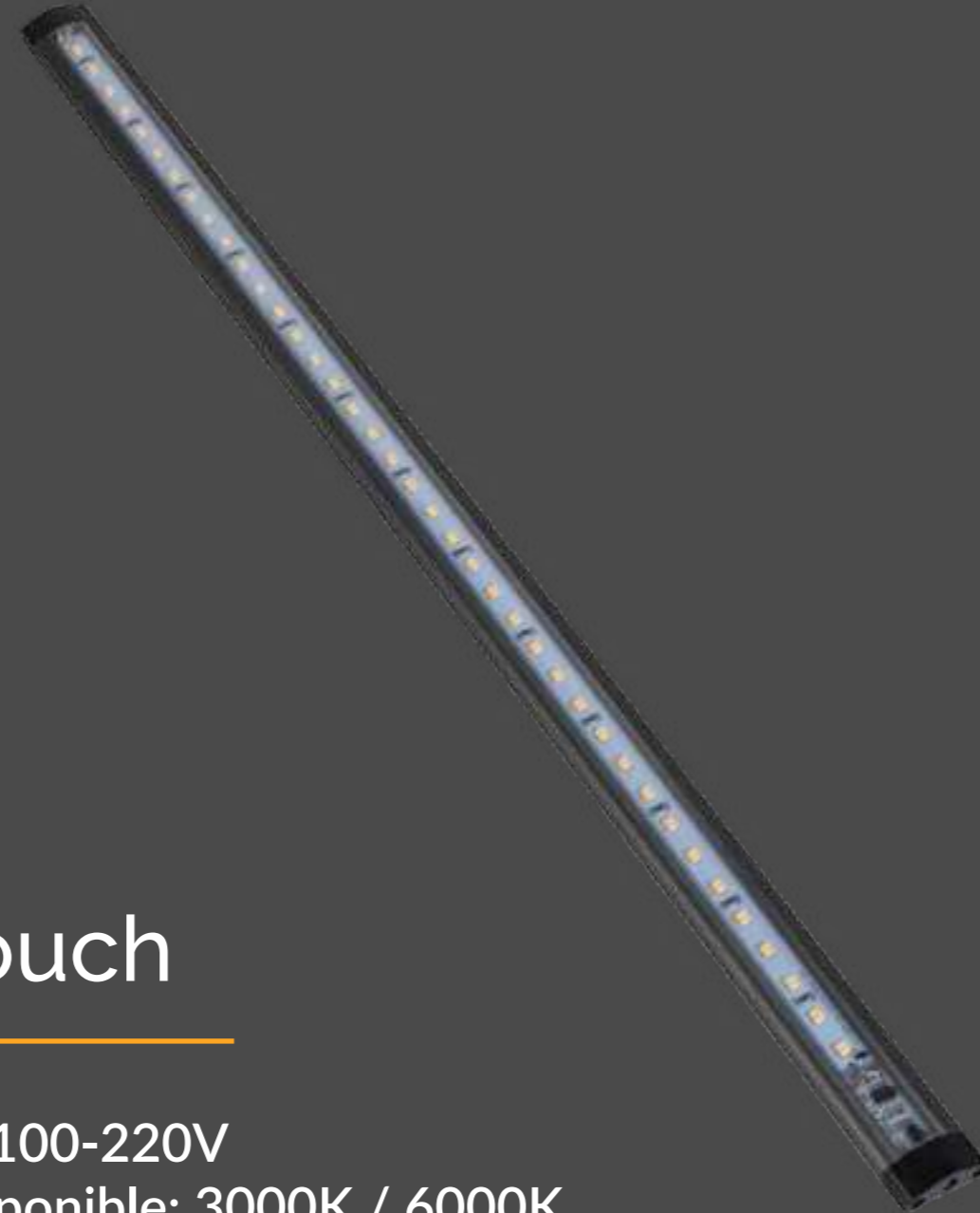


Disponibile: 50W / 100W
Garantía hasta 1 año
Policristalino: 6V-35W / 6V-45W
Lumen: 120 lm / Watts
Batería Litio Ferrofostato:
50AH 3.2V / 60AH 3.2V
Tiempo de carga: 8 Horas



Touch

AC100-220V
 Disponible: 3000K / 6000K
 Potencia: 5 Watts
 Incluye Fuente
 Garantía 30 días



+ Barra LED

DC12V
 Disponible: 3000K
 Potencia: 10 Watts/metro
 Lumens: 1150 lm

Fuente se vende por separado
 Garantía por 30 días

+ LED Neon Light

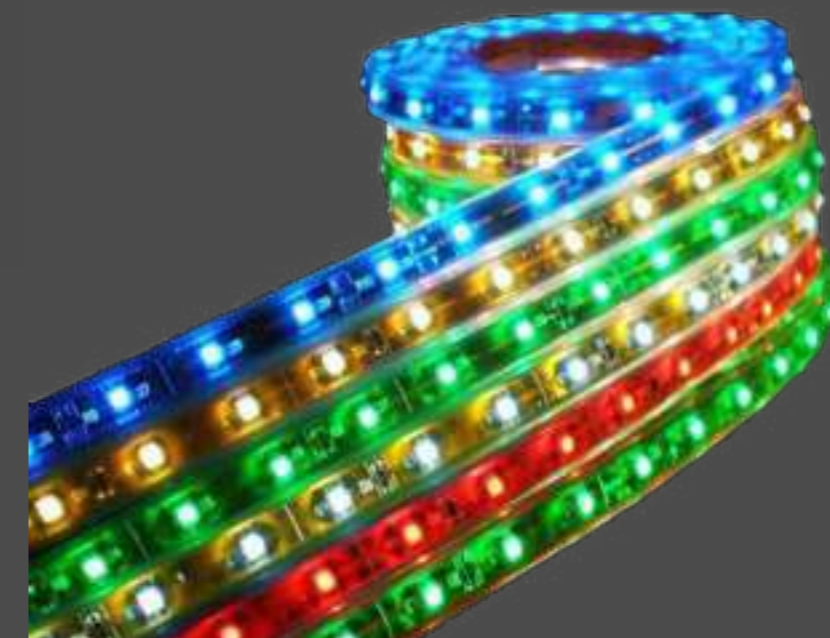
AC110-220V
 Disponible: 3000K / 6000K /
 RGB
 Potencia: 8.5 Watts/metro
 Lumens: 3120 lm

Fuente se vende por separado
 Garantía por 12 meses
 *Pedido solo por encargo

+ LED AC110V

AC100-220V
 Disponible: 2400K / 3000K /
 6000K / RGB
 Potencia: 8 Watts*metro /
 10 Watts*metro
 Lumens: 1150 lm

Fuente se vende por separado
 Garantía por 30 días



+ LED Serie ECO

Tipo de rosca: E26 / E27
AC100-240V
Potencia: 10W / 12W
Temperatura: 3000K / 6000K
Ángulo de enfoque: 220°

+ Serie Candela

Tipo de rosca: E12 / E14
AC100-240V
Potencia: 3W / 5W
Temperatura: 3000K
Ángulo de enfoque: 360°

+ Serie A

Tipo de rosca: E26 / E27
AC110V
Potencia: 3W/5W/7W/9W/12W
Temperatura: 3000K / 6000K
Ángulo de enfoque: 180°

+ Dicroico

Tipo de rosca: MR16 / GU10
AC100-240V
Potencia: 5W
Temperatura: 3000K / 6000K

+ Serie PAR 20/30/38

Tipo de rosca: E27
AC100-240V
Potencia: 6W/12W/16W
Temperatura: 3000K / 6000K

+ Dicroico TEU

Empotrado
AC100-240V
Potencia: 6W
Temperatura: 3000K / 6000K

+ Serie L

Tipo de rosca: E26 / E27
AC100-220V
Potencia: 7W / 8W / 9W
Temperatura: 3000K
Ángulo de enfoque: 160°

+ Serie Ti

Tipo de rosca: E26 / E27
AC100-240V
Potencia: 10W / 12W
Temperatura: 3000K
Ángulo de enfoque: 220°

+ Serie Corn UL

Tipo de rosca: E27 / E40
AC100-277V
Potencia: 27W/36W/45W/54W/
80W/100W
Temperatura: 3000K / 6000K
Ángulo de enfoque: 360°

+ Serie Corn ECO

Tipo de rosca: E27
AC100-240V
Potencia: 50W/80W/100W
Temperatura: 6000K
Ángulo de enfoque: 250°

WARM

COOL

DAY



Canopy Serie Flat

AC100-277V

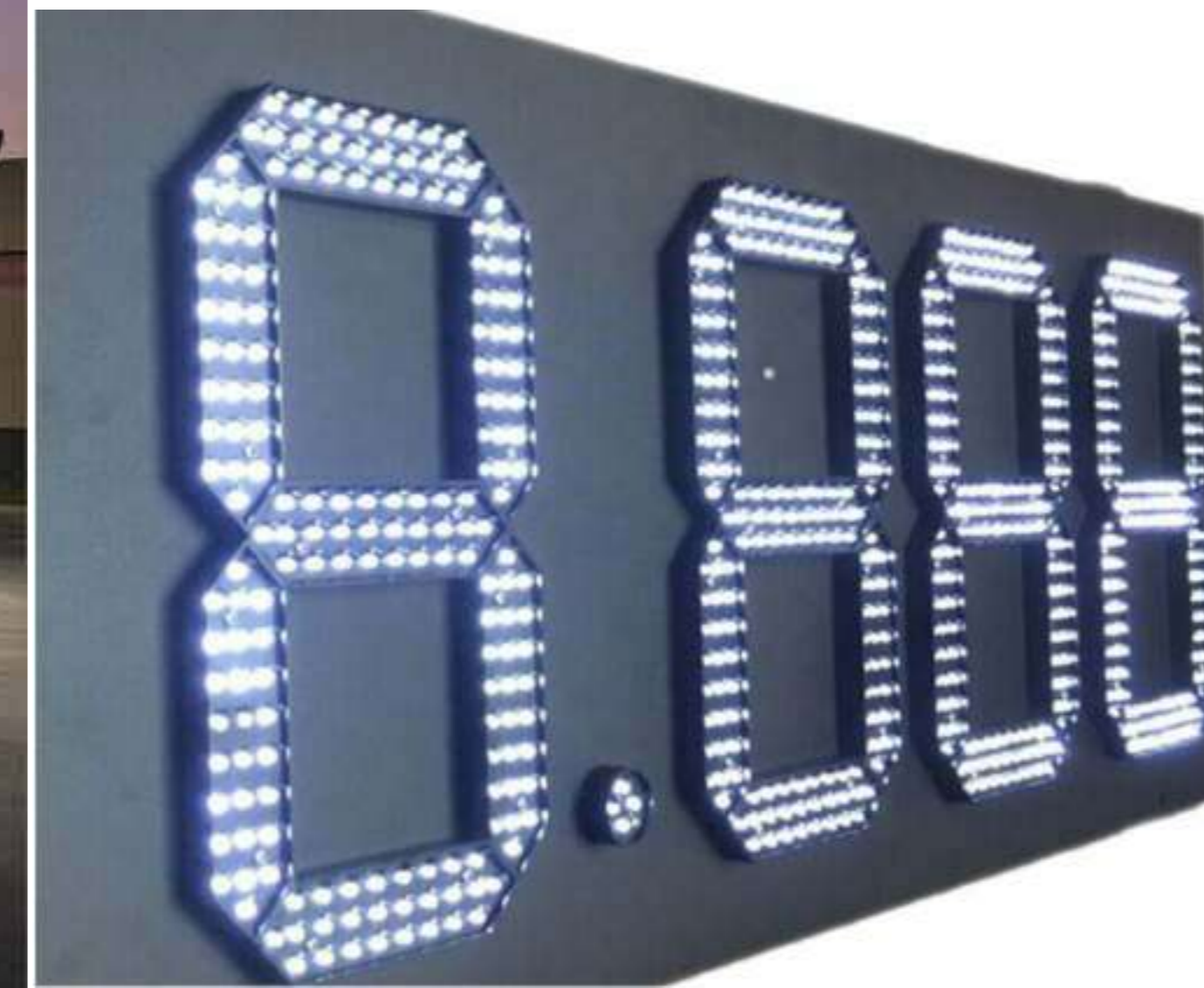
Tamaño: 380x380x68 mm

Potencia: 60W / 100W / 130W

Disponible: 3000K / 6000K

Instalación: Superficial / Empotrado

Producto disponible solo por encargos



Display para Gasolinera

AC100-277V

Tamaño Display: 8"/10"/12"/14"/18"/24"

Disponible: Verde / Rojo / Blanco

Control: RF

Kit incluye: 6 panel display + controlador + control remoto RD.



Lámpara SOLED 2x2

Tamaño: 60cm x 60cm
Cantidad de Tubos: 3 pcs
Alimentación: AC100-277VAC
Tipo de cable: 18AWG
Tipo de intalación: Superficial,
empotrado y suspedido

Lámpara SOLED 4x2

Tamaño: 120cm x 60cm
Cantidad de Tubos: 3 pcs
Alimentación: AC100-277VAC
Tipo de cable: 18AWG
Tipo de intalación: Superficial,
empotrado y suspedido

Lámpara Antipolvo

Tamaño: 1270x130x955mm
Cantidad de Tubos: 2 pcs
Alimentación: AC100-277VAC
Tipo de cable: 18AWG
Tipo de intalación: Superficial

Lámpara SOLED 4x1

Tamaño: 120cm x 30cm
Cantidad de Tubos: 2 pcs
Alimentación: AC100-277VAC
Tipo de cable: 18AWG
Tipo de intalación: Superficial,
empotrado y suspedido



Driver de emergencia

Para tubo LED T8 18W

Driver de emergencia

Emergencia 3.7W
Diver 3-20W
Panel LED



Serio CEDAR

Medidas: 110x110x120H
Alimentación: AC100-265V
Potencia: 20W
Temperatura: 3000K / 6000K
Lumens: 100lm/watts
Tipo de instalación: Superficial



Serio CEDAR 15W

Medidas: 117x115H
Alimentación: AC100-265V
Potencia: 15W
Temperatura: 3000K / 6000K
Lumens: 100lm/watts
Tipo de instalación: Superficial



Serio CEDAR 25W

Medidas: 150x183H
Alimentación: AC100-265V
Potencia: 25W
Temperatura: 3000K / 6000K
Lumens: 100lm/watts
Tipo de instalación: Superficial



Serio CEDAR 25W

Medidas: 150x183H
Alimentación: AC100-265V
Potencia: 25W
Temperatura: 3000K / 6000K
Lumens: 100lm/watts
Tipo de instalación: Superficial



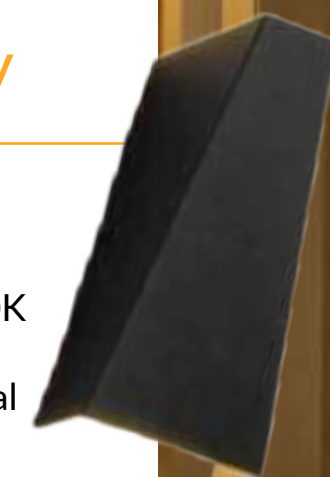
Serio CEDAE 5W

Medidas: 60x100H
Alimentación: AC100-265V
Potencia: 5W
Temperatura: 3000K / 6000K
Lumens: 100lm/watts
Tipo de instalación: Superficial



Serio HENG 6W

Medidas: 200x80x20H
Alimentación: AC100-265V
Potencia: 6W
Temperatura: 3000K / 6000K
Lumens: 100lm/watts
Tipo de instalación: Superficial



Serio HENG 6w

Medidas: 100x100x100H
Alimentación: AC100-265V
Potencia: 6W
Temperatura: 3000K / 6000K
Lumens: 100lm/watts
Tipo de instalación: Superficial





Smart PLUG RGB

Voltaje: AC100-240V
Amperaje: 10A
Insteface: WIFI
Frecuencia Internet: 2.4 Ghz
Potencia: 1100W

Amplificador WIFI

Interface: USB 2.0
Velocidad 300Mlps
Antena incorporada
Frecuencia de Internet 2.4Ghz



Controlador IR WIFI

AC100-240V
Compatibilidad: Alexa y
GoogleHome

TIPO DE CONTROLADOR IR



Automatización SONOFF

Encendido y apagado
AC100-240V
Potencia: hasta 2200W
Amperaje: 10A
Compatibilidad: Alexa y
GoogleHome



Alarma WIFI

Voltaje: AC100-240V
Sensor Movimiento RF
Sensor puerta / ventana RF
Sirena WIFI: 120db

Opcional: Sensor de humo

Baterías USB AA / AAA

Medio de carga: USB
Tipo: AA / AAA
Amperaje: 1500mah
Voltaje: 1.5V





Cable Fotovoltaico

AWG 12
DC Max. 1,000V
Color: Rojo / Negro
Certificación UL



Riel para Panel Solar

Largo: 4.20 metros
Peso: 1.4KN/m2
Max. vel. viento 60m/s
Material: AL6005 y Acero
Inoxidable 30A



Batería Ciclo Profundo



Conector MC4

Conector: Macho / Hembra
AWG12
Resistente al agua, UV, aceite, sal,
exterior.
Voltaje Max. 1000V Amp. Max. 40A

MC4 Set macho,
hembra:
2F 1M / 1F 2M
3F 1M / 1F 3M
4F 1M / 1F 4M



Protectores

Inversor Inyectado a RED

Potencia: 1000W
Max. Amp: 45A
Entrada DC: 20-45V /
10-30V
Voltaje Salida AC 120V



Panel Solar MONO

Pmax: 400W
Vmp: 41.1V
Imp: 9.73A
Voc: 49.7A
Isc 9.97A
72 Celdas



Inversor Inyectado a RED

Disponible: 2KW /
3.6KW / 5KW / 6KW /
12KW / 20KW



Controlador de Carga

C/C: 20A, 30A, 40A, 50A,
60A, 80A, 100A
DC: 12V / 24V / 36V / 48V



Wall Pack 50W

AC90-277V
Temperatura: 6000K
Protección: IP65
Ángulo de enfoque: 180°
Lumens: 8500lm

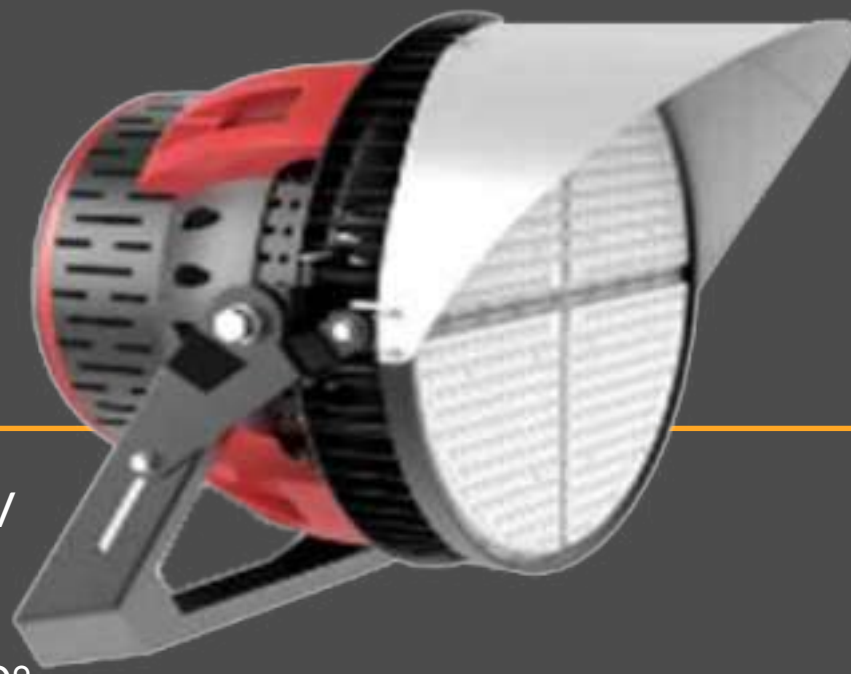
*Producto disponible solo por pedidos especiales



Reflector Serie SE

AC100-277V / AC240-480V
Temperatura: 6000K
Protección: IP65
Ángulo de enfoque: 15°-120°
Potencia: 300W/400W/500W/600W/800W/1000W/1200W
Lumens: 39000lm/52000lm/65000lm/78000lm/97500lm/130000lm/156000lm

*Producto disponible solo por pedidos especiales



Alum. para Parque Serie BR

AC100-277V
Tamaño: 240cm x 90cm x 10cm (32")
Temperatura: 6000K
Protección: IP67
Ángulo de enfoque: 120°
Potencia: 30W/50W/75W/100W
Lumens: 3900lm/6500lm/9750lm/13000lm

*Producto disponible solo por pedidos especiales



Lámpara Solar Pequeña

Temperatura: 6000K
Protección: IP65
Batería: litio 3.7V
Tiempo de carga: 4-6 horas
Tiempo de iluminación: 6-12 horas

*Visita tienda para conocer modelos diferentes



LED Display Timer

AC100-240V
Tamaño: 240cm x 90cm x 10cm (32")
Protección: IP65
Color de luz: Rojo
Tipo de display: Timer (cuenta regresiva)

*Producto disponible solo por pedidos especiales



Alum. Publico Serie 360

AC90-277V
Temperatura: 4000K
Protección: IP65
Ángulo de enfoque: 86.4°
Potencia: 150W
Lumens: 20500lm

*Producto disponible solo por pedidos especiales

Alum. para Parque Serie Cree

AC100-277V
Temperatura: 6000K
Protección: IP67
Potencia: 40W/60W/90W
Lumens: 5500lm

*Producto disponible solo por pedidos especiales



ENCUÉTRANOS EN:

**2da Calle Poniente, No.15, Polígono B,
Santa Tecla, La Libertad**

**Más información al 2263-3130 y 7988-8693
Correo: info@soluciones-led.com**



